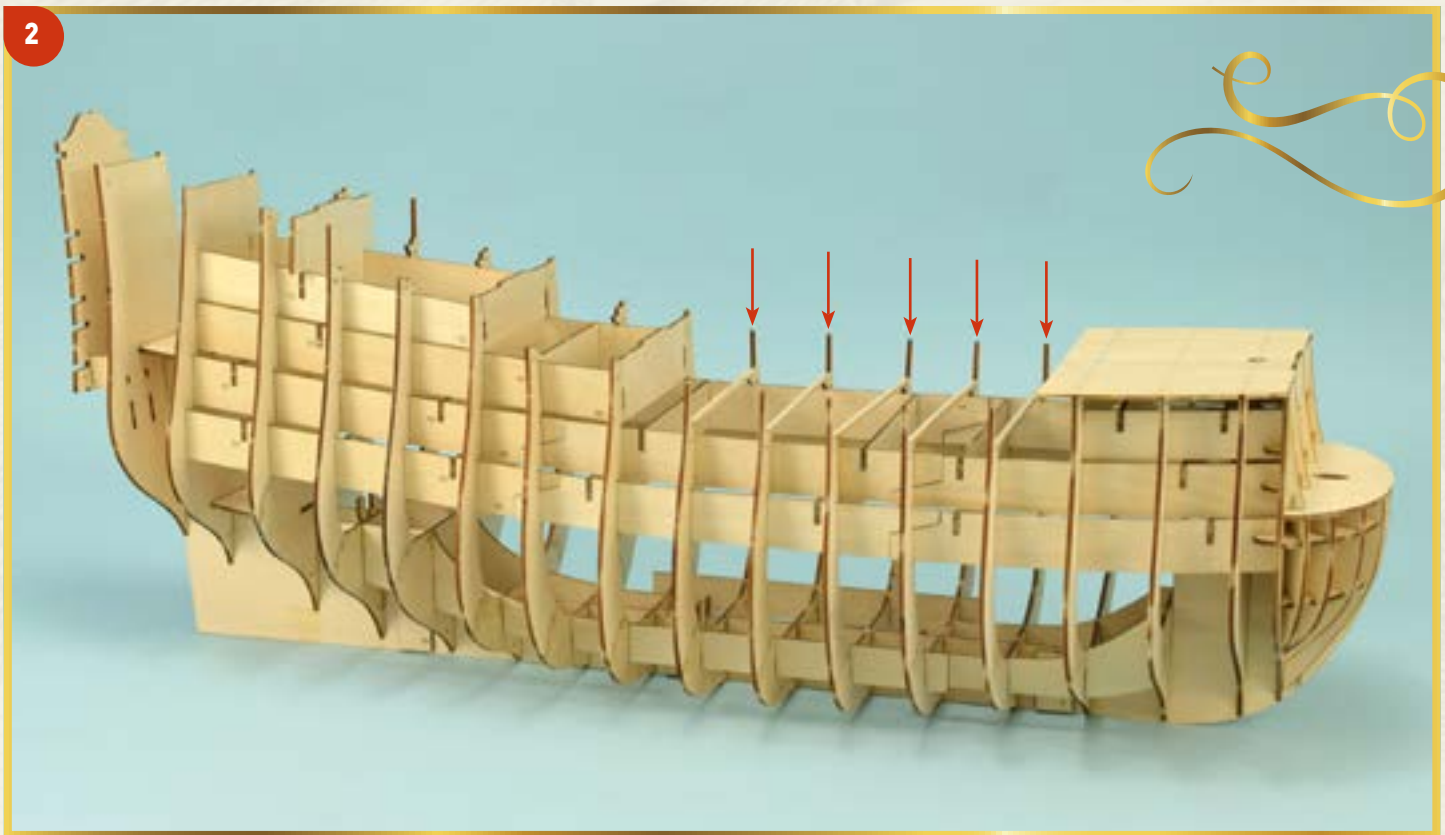


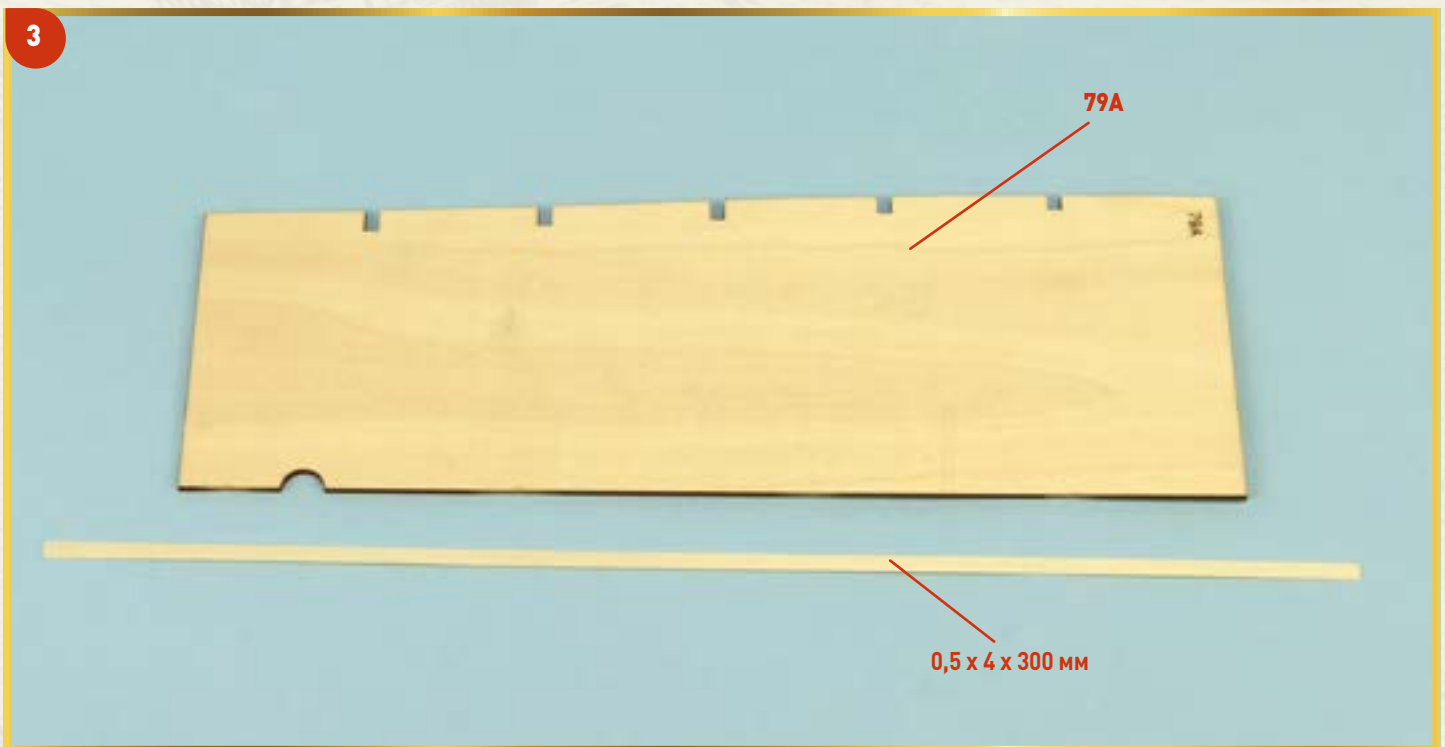
# Части верхней палубы и планки



**1** Приступим к работе над верхней палубой корабля. В первую очередь нужно нарезать и установить бимсы, на которые затем укладывается сама палуба. Для этого возьмите планку 3 x 3 x 300 мм и отрежьте от нее фрагмент, длина которого равна расстоянию между топтимберсами девятого шпангоута. На фотографии показано, как нужно отмерять необходимую длину бимса.

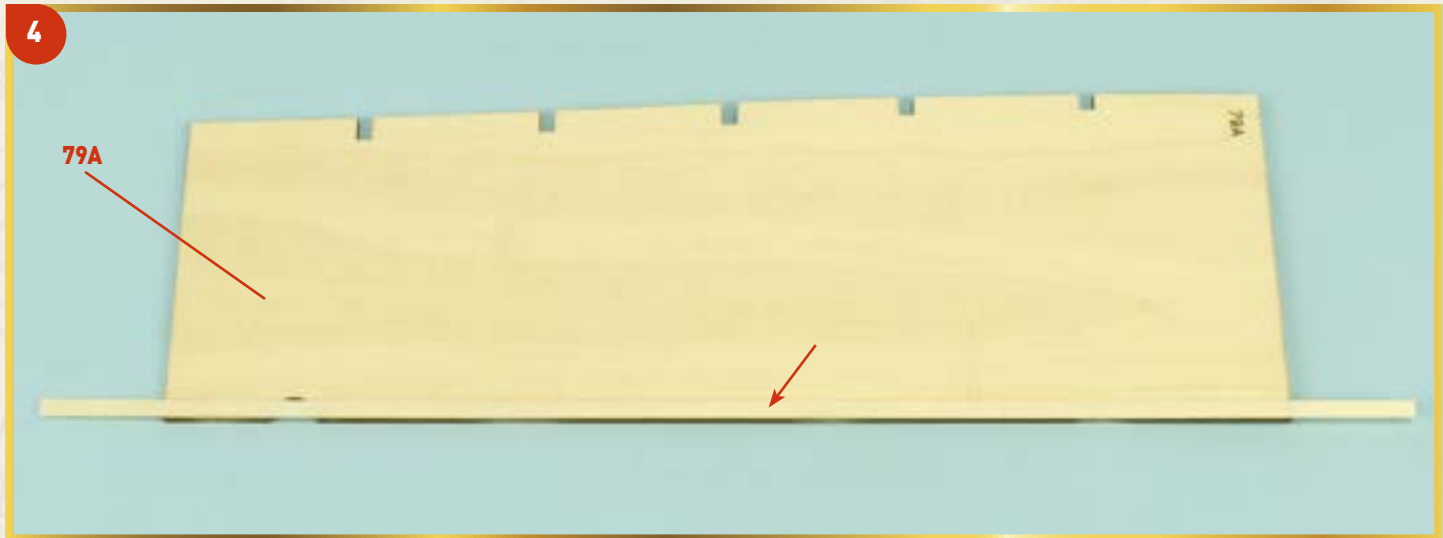


**2** Аналогичным образом подготовьте бимсы для пятого, шестого, седьмого и восьмого шпангоутов, после чего приклейте все бимсы на свои места.

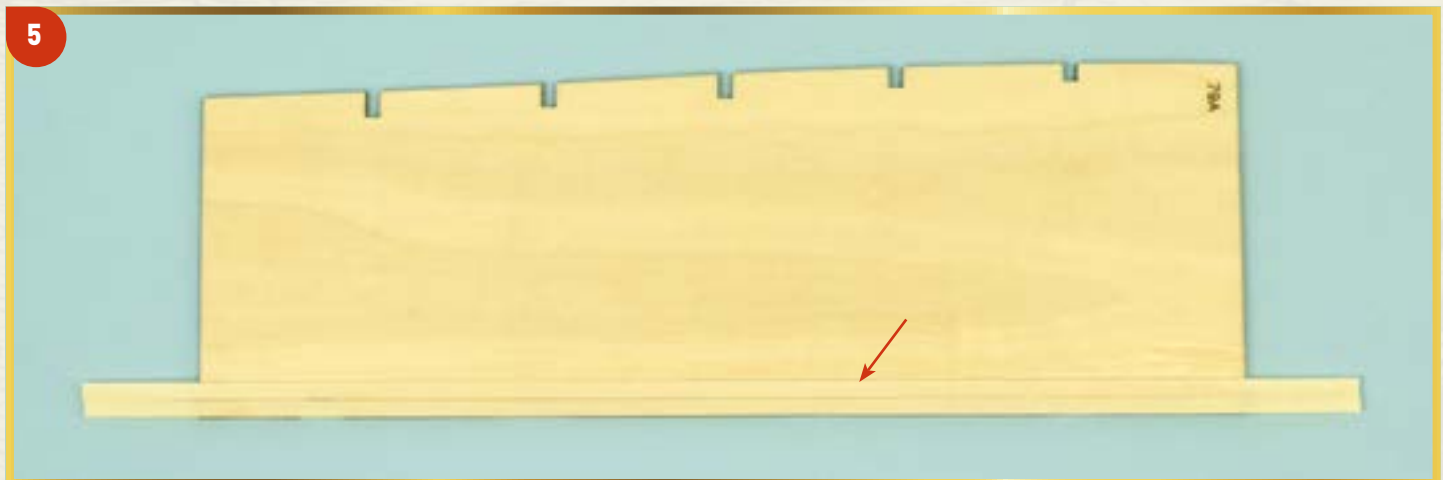


**3** Теперь извлеките часть палубы (79А) из фанерной матрицы, приложенной к этому выпуску, и возьмите планки 0,5 x 4 x 300 мм.

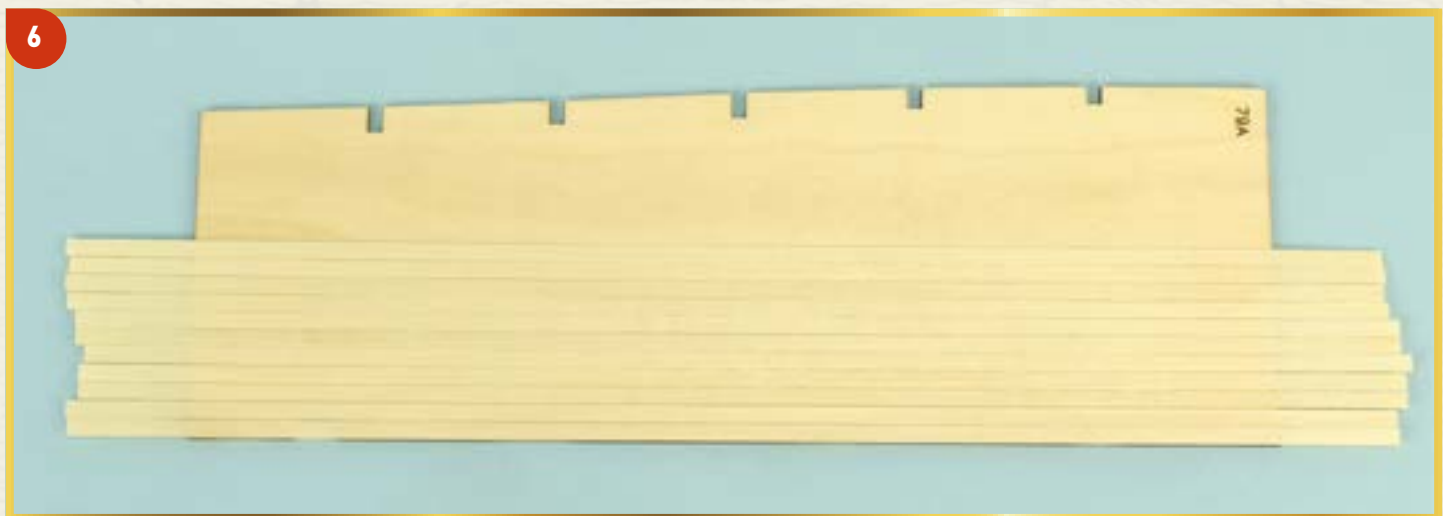




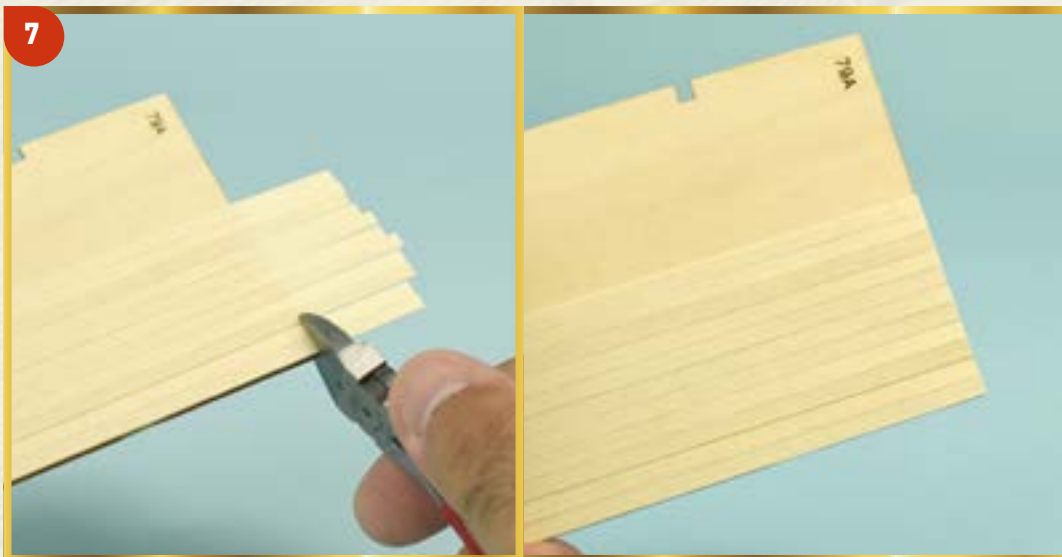
**4** Приклейте одну из планок на деталь (79A) вдоль ее прямого края так, чтобы эта планка выступала с обеих сторон палубы.



**5** Наклейте на деталь (79A) вторую планку рядом с первой, ориентируясь на представленную фотографию.



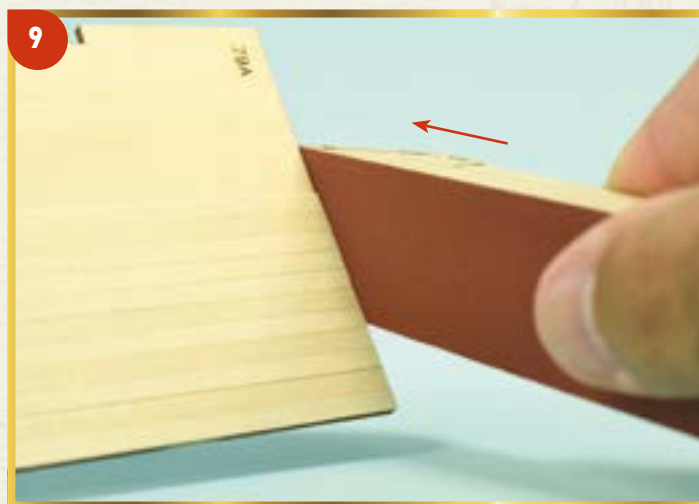
**6** Аналогичным образом продолжайте обшивать деталь (79A), пока не используете все планки сечением 0,5 x 4 мм, которые вы получили с данным выпуском. Следите за тем, чтобы все приклеиваемые планки плотно прилегали друг к другу.



**7** С помощью ножа или кусачек обрежьте выступающие концы планок, оставив на концах лишь очень небольшой излишек.



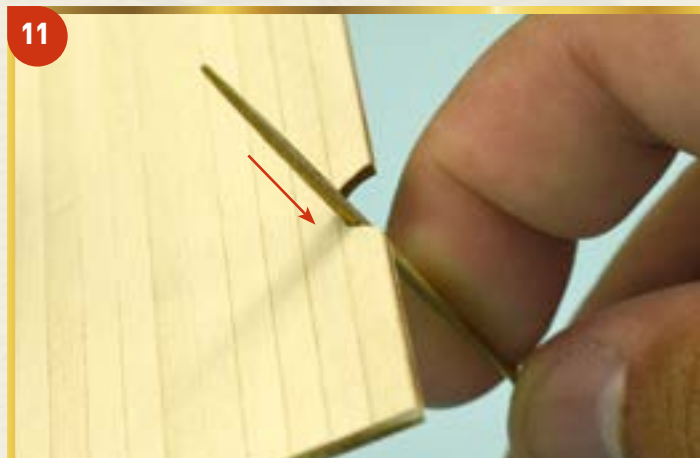
**8** Так должна выглядеть деталь (79А), частично обшитая планками.



**9** Обработайте концы планок наждачной бумагой, чтобы выровнять их с краями детали (79А). В процессе работы шлифовальный блок должен двигаться только по направлению к детали (79А) — тогда планки не отклеятся.



**10** Теперь вам надо обрезать планки палубного настила, закрывающие полукруглый вырез, расположенный на одной из сторон детали (79А). С помощью модельного ножа обрежьте планки настила, оставив небольшой запас.



**11** Обработайте обрезанные края планок круглым или полукруглым надфилем. В этом случае также работайте надфилем только по направлению к детали (79А).



**12**



**12** На сегодня наша работа завершена. Отложите деталь (79А) до следующего раза.